

### MATERIALI

**CALCESTRUZZO CORDOLO TESTAPALO**  
 Classe di resistenza a compressione C32/40 (Rck400)  
 Classe di esposizione XC2  
 Dosaggio minimo cemento: 300 kg/m³ (UNI 11104)  
 Rapporto acqua/cemento = 0,60 (UNI 11104)

**ACCIAIO IN BARRE PER ARMATURA**  
 Tipo B450C (ex feb44k)  
 Limite di snervamento  $f_y \geq 450$  MPa  
 Limite di rottura  $f_t \geq 540$  MPa  
 Allungamento totale al carico massimo  $\geq 7\%$   
 Rapporto  $f_t/f_y$   $1,13 \leq R_m / R_e \leq 1,35$   
 Rapporto  $f_{ym}/f_{ym}$   $\leq 1,25$

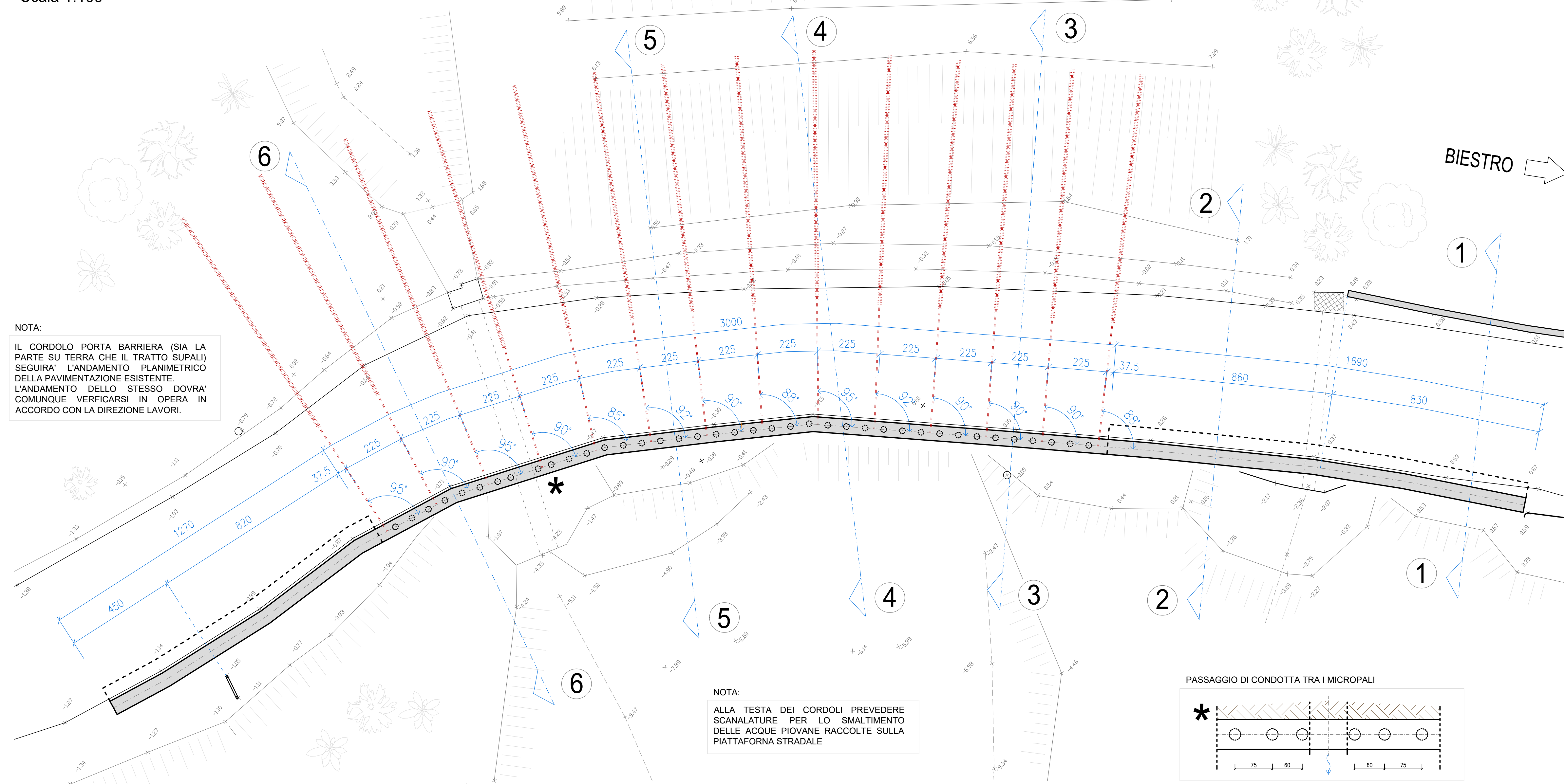
**ACCIAIO IN PROFILATI PER ARMATURA MICROPALI**  
 Tipo S355 (ex Fe510)  
 Limite di snervamento  $f_{yk} \geq 355$  MPa  
 Limite di rottura  $f_{tk} \geq 510$  MPa

**MISCELA PER INIEZIONE MICROPALI**  
 Classe di resistenza a compressione  $\geq C16/20$  (Rck200)  
 Dosaggio minima cemento: 600 kg/m³  
 Cementi TIPO 325

**ACCIAIO TIRANTI**  
 Tensione di progetto  $\geq 1000$  MPa  
 Tensione di snervamento  $\geq 1600$  MPa

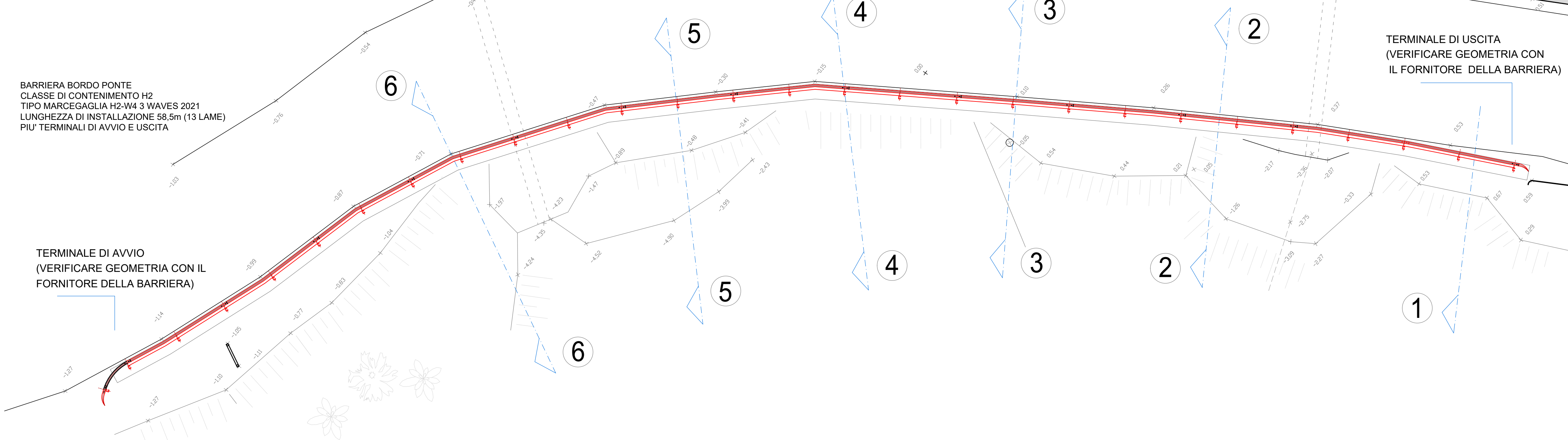
### TRACCIAMENTO CORDOLO

Scala 1:100



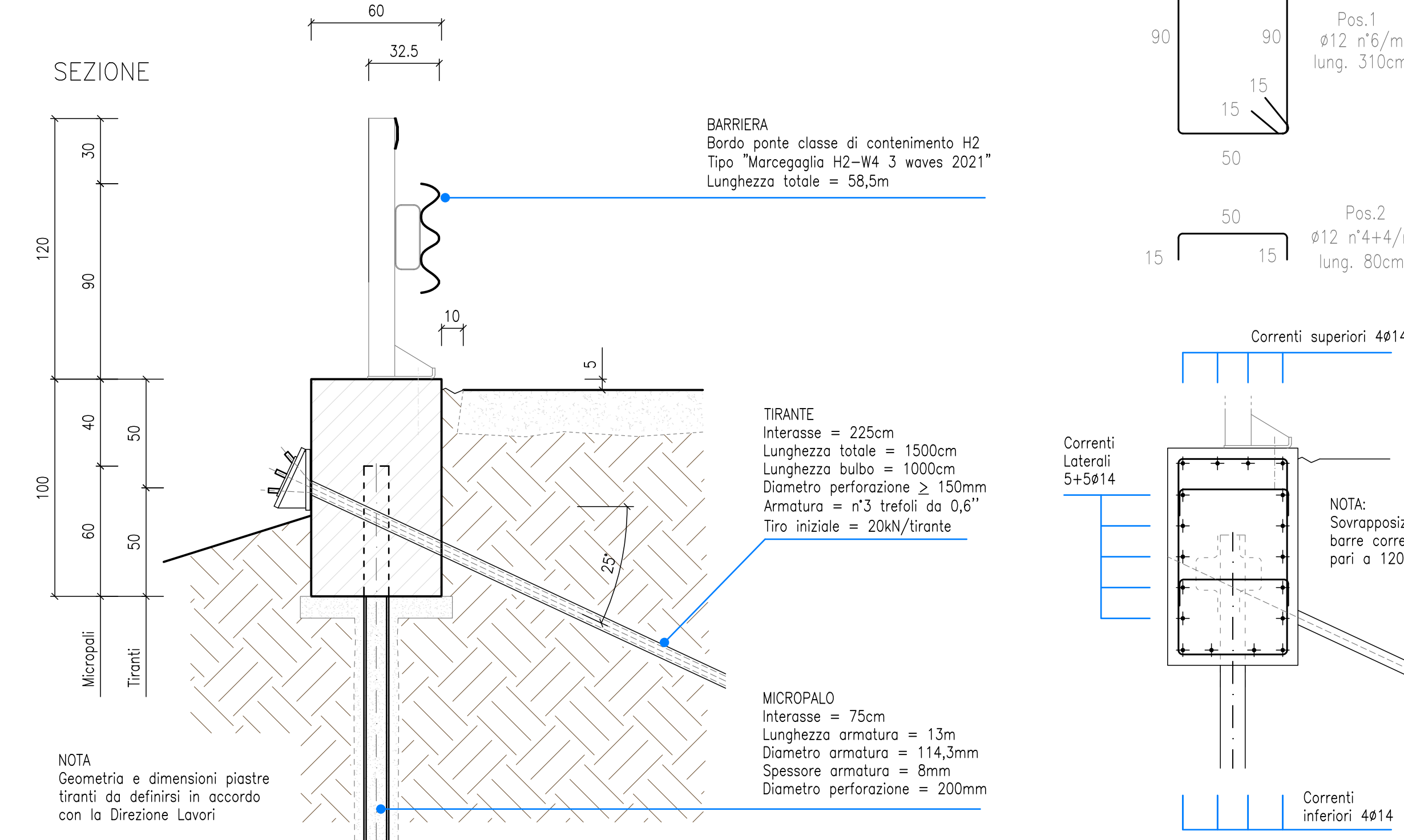
### TRACCIAMENTO BARRIERA

Scala 1:100



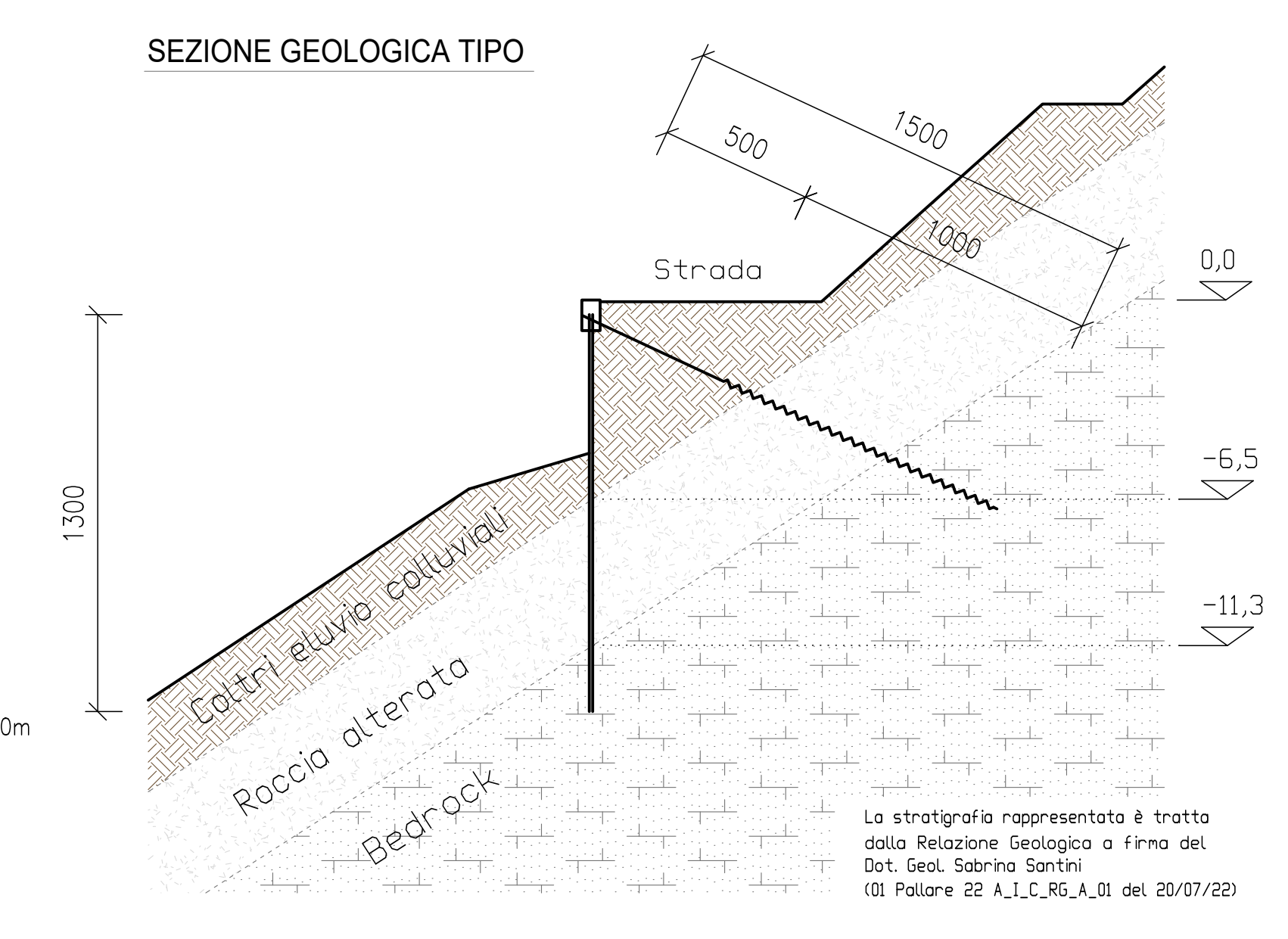
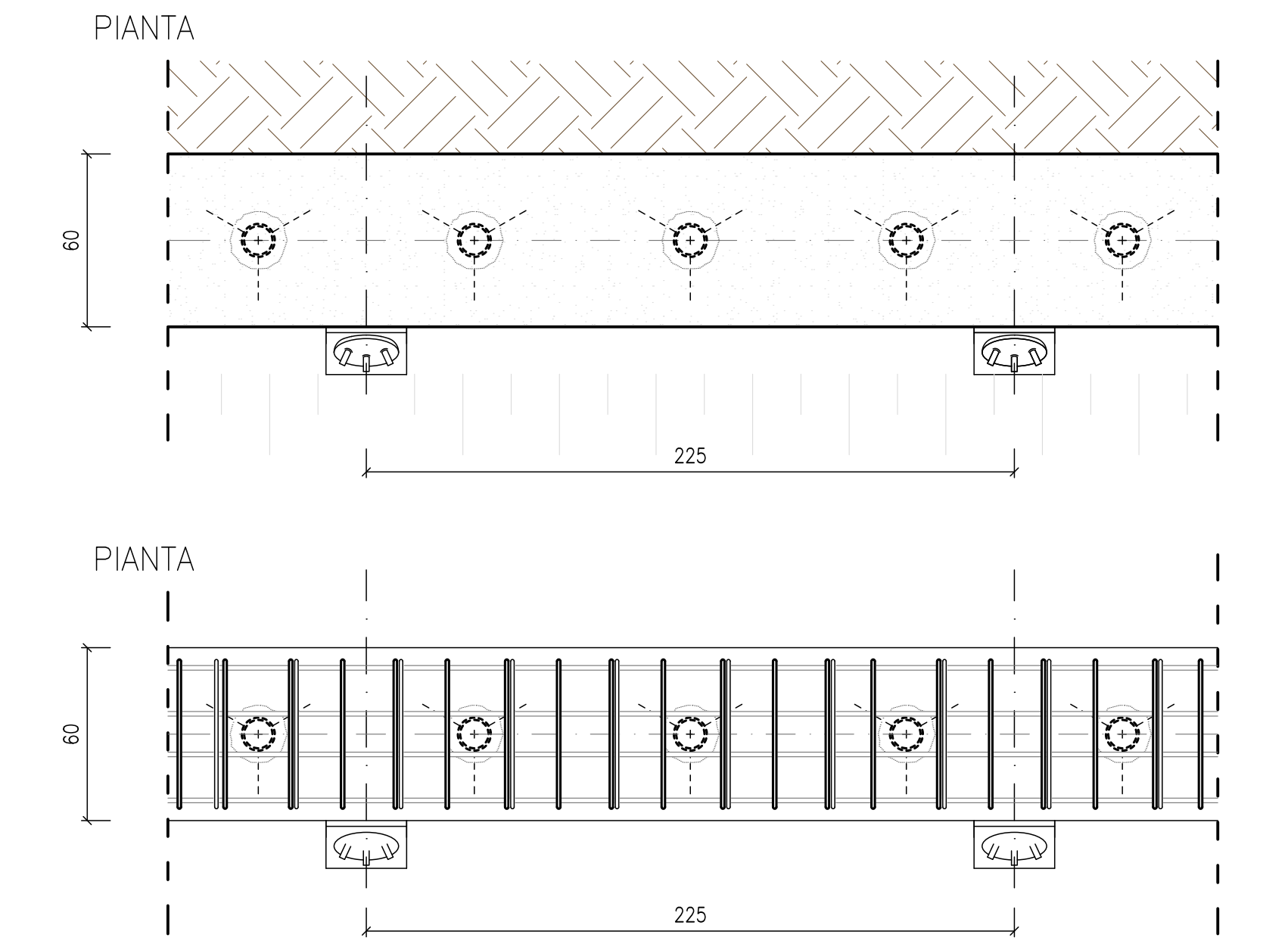
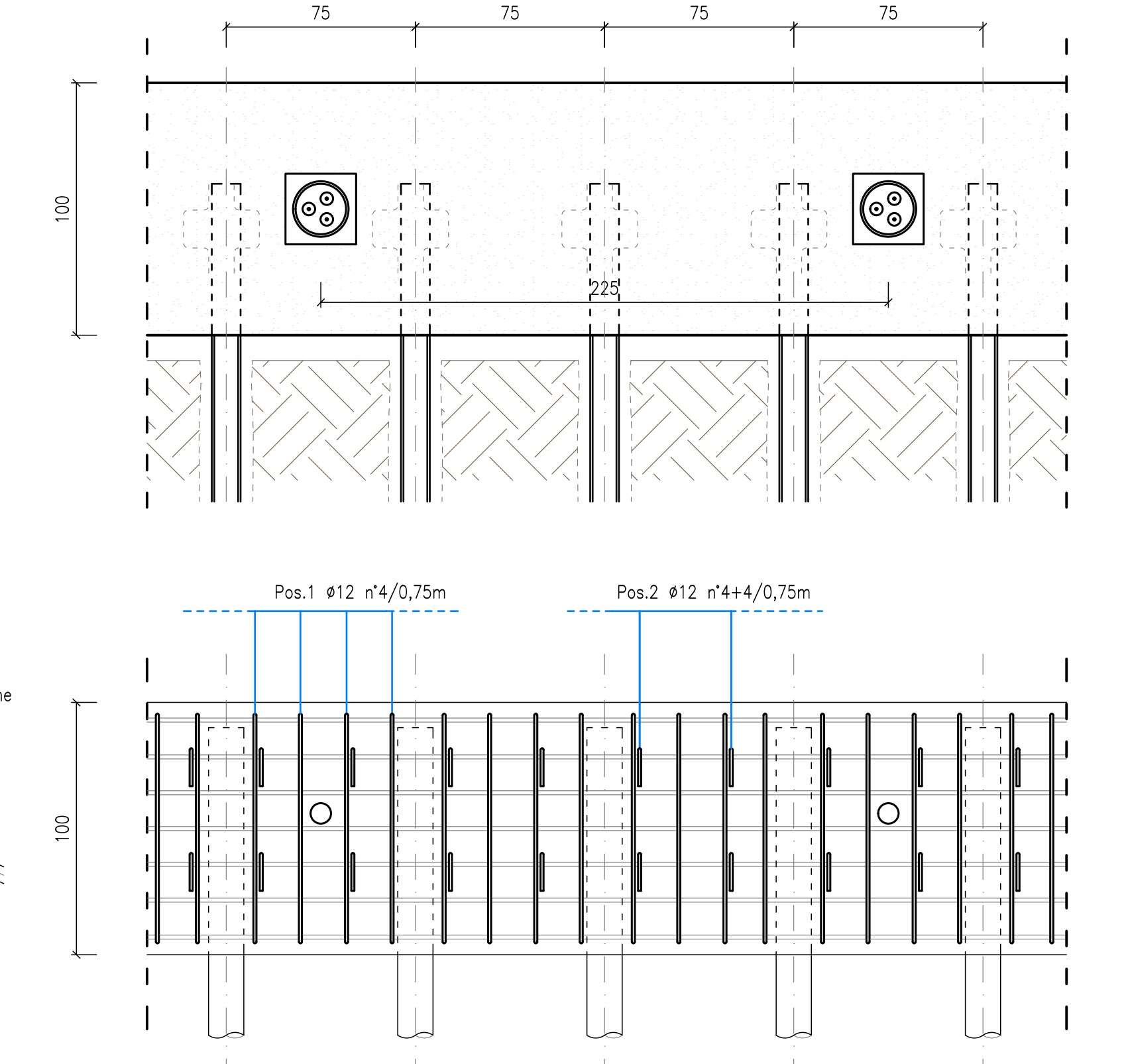
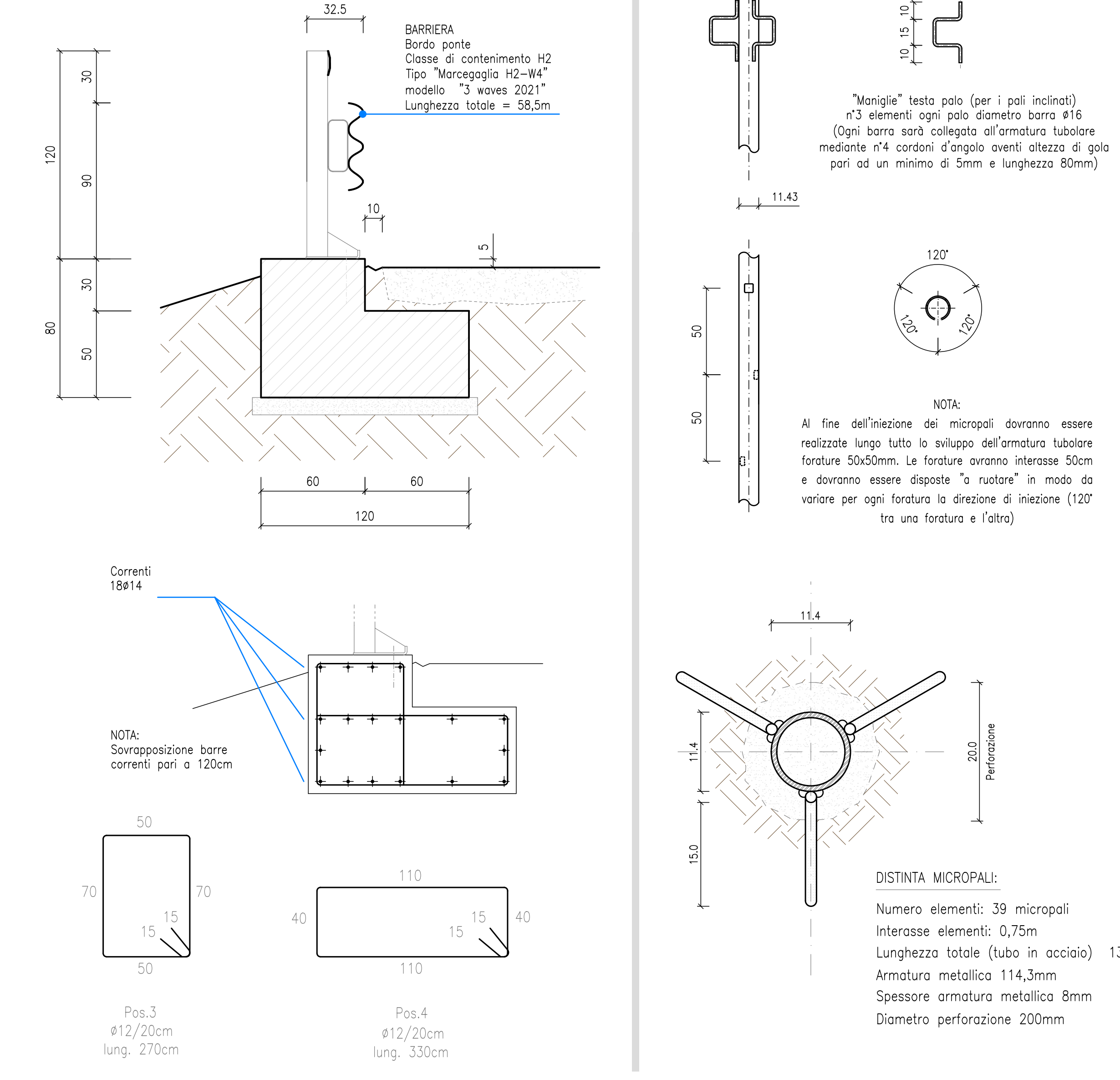
### CARPENTERIA E ARMATURA CORDOLO TESTAPALO

Scala 1:20



### CARPENTERIA E ARMATURA CORDOLO SU TERRA

Scala 1:20



**COMUNE DI PALLARE**  
 PROVINCIA DI SAVONA

**INTERVENTO DI MESSA IN SICUREZZA STRADA INTERCOMUNALE BIESTRO - CARCARE, INTERESSATA DA GRAVE MOVIMENTO FRANOSO 1° STRALCIO**

**PROGETTO DEFINITIVO-ESECUTIVO**

**ELABORATI GRAFICI INTERVENTI IN PROGETTO E PARTICOLARI**

**06**

Progetto:	INTERVENTO DI MESSA IN SICUREZZA STRADA INTERCOMUNALE BIESTRO - CARCARE, INTERESSATA DA GRAVE MOVIMENTO FRANOSO 1° STRALCIO		
Objetto:	ELABORATI GRAFICI INTERVENTI IN PROGETTO E PARTICOLARI		
Data:	11/20	Rev. N.:	0
Redatto:	Ing. Cagnazzo	Verificato:	Ing. Meloni
Data:	Agosto 2022	Approvato:	Ing. Meloni
REGISTRAZIONE FILE		FORMATO ARCHIVIAZIONE	
PROJECT M.	N° COMMESSA	ANNO	FASE
GM	044	20	PE
ELABORATI COLLEGATI FORMATO INFORMATICO		N° PROG.	REV.
		06	00
ELABORATI COLLEGATI FORMATO CARTACEO		FORMATO ARCHIVIAZIONE	
		I	
REVISIONI			
n°			
1			
2			
3			
4			

**ESSEMME Ingegneria s.p.a.**  
 Via Palagallo 201 - 17041 Alghero (SV) - Italia - P.I. 01300300368 - e-mail: info@essemmeingegneria.it

QUESTO ELABORATO NON PUO' ESSERE RIPRODOTTO O COMUNICATO A TERZI SENZA LA NS. ESPRESSA AUTORIZZAZIONE